

## Como puede participar en el hogar médico/dental:

### Hable con nosotros

- Déjenos saber que funciona bien en nuestra oficina
- Hable con su equipo de salud sobre sus preguntas o dudas
- Pregunte a su equipo médico/dental cual es la mejor manera de cuidar de usted mismo

### Cuidese

- Ponga metas de salud que usted sienta sean adecuadas
- Haga esfuerzo en llegar a sus metas y disminuir problemas de salud
- Únase a grupos de apoyo con gente como usted
- Infórmenos sobre cualquier medicamento, suplemento, o producto holístico que usted utiliza
- Hable con nosotros sobre cualquier duda que tenga sobre su seguridad

### Aprenda a manejar enfermedades serias

- Aprenda antes de decidir

### Busque diferentes opciones para tratamiento

- Cree un plan de acción con el apoyo de su equipo médico/dentista

NATIVE HEALTH también ofrece asistencia para obtener seguro de salud y servicios como Marketplace de seguro médico (Affordable Care Act), KidsCare, Seguro de Salud de AHCCCS, Asistencia en Efectivo (TANF), y Asistencia Alimentaria (SNAP). Adicionalmente ofrecemos descuentos en servicios a través de una escala de descuentos.

### Emergencias después de horas de oficina

Siempre habrá un médico disponible vía comunicación telefónica. Por favor llame los siguientes números de teléfono si usted tiene una emergencia cuando nuestras oficinas están cerradas:

NATIVE HEALTH (602) 787-3351

NHW Community Health Center (602) 787-3352

### MISSION STATEMENT:

To provide accessible holistic patient centered care, to empower our community to achieve the highest quality health and well-being.

### NATIVE HEALTH Central

4041 North Central Avenue, Building C - Phoenix  
(602) 279-5262

### NHW Community Health Center

2423 West Dunlap Avenue, Suite 140 - Phoenix  
(602) 279-5351

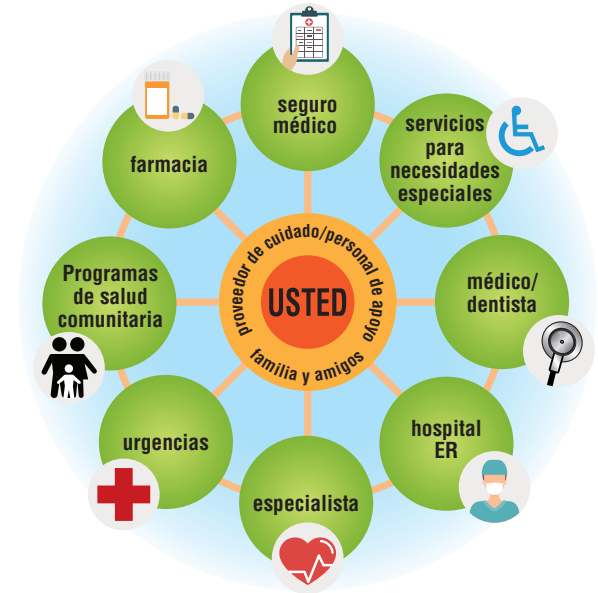
### NATIVE HEALTH Mesa

777 West Southern Avenue, Building E - Mesa  
(480) 550-4048

### NATIVE HEALTH WIC Locations:

(please call for appointment)

- NHW Community Health Center  
(602) 279-5351, ext. 3511
- NATIVE HEALTH Mesa  
(602) 263-1558
- NATIVE HEALTH WIC at 16th Street  
4212 North 16th Street - Phoenix  
(602) 263-1558
- NATIVE HEALTH WIC in Guadalupe  
9405 South Avenida del Yaqui - Guadalupe  
(602) 263-1558



**La guía a su hogar médico/dental**

Su salud empieza con usted: Salud de por vida



[www.nativehealthphoenix.org](http://www.nativehealthphoenix.org)

Accredited by



## Bienvenidos

Gracias por escoger NATIVE HEALTH como su hogar médico/dental. Usted ha hecho una buena decisión y estamos entusiasmados en crear una relación duradera con usted y su familia. Escogiendo NATIVE HEALTH, usted tiene acceso a una gama de servicios todos bajo un mismo techo. Estos servicios incluyen:

### Cuidado Médico

- Prevención incluyendo exámenes físicos y vacunas
- Cuidado durante el embarazo y servicio de pediatría
- Cuidado de la diabetes
- Cuidado enfermedades crónicas
- Servicios de la Hepatitis C y el VIH
- Podólogo

### Servicios dentales

- Exámenes y limpiezas
- Calzas
- Dentaduras
- Puente dental
- Extracciones
- Sellos y fluoruro dental

### Salud Mental

- Abuso de sustancias y alcohol
- Psiquiatría
- Violencia doméstica
- Manejo de la ira

### Programas de salud comunitaria

- Mujer, infante, niño (WIC)
- Programa Health Start
- Educación de Salud
- Jardín Comunitario
- Clases de nutrición

### Servicios adicionales

**Transporte gratis** - para citas hasta 15 millas de distancia de la clínica NATIVE HEALTH o NHW Community Health Center

**Registro de AHCCCS y el Marketplace**, En asociación con el Departamento de Seguridad Económica (DES)

**Programa de mochilas y servicios de comida** - Comida disponible todos los días para niños menores de 18 años

**Servicios legales para la comunidad** - Asistencia legal gratuita para pacientes y clientes de NATIVE HEALTH y NHW.

## NATIVE HEALTH: Su hogar médico/dental centrado en el paciente

### ¿Qué es un hogar médico/dental centrado en el paciente?

Simplemente usted es el foco de todo lo que hacemos.

### El equipo de su hogar médico/dentista consiste de:

Usted, su familia y amigos, el proveedor de cuidado médico/dental de su preferencia y el resto del personal que asiste. NATIVE HEALTH también coordina su cuidado con hospitales, farmacias, especialistas, programas comunitarios, educadores y otros.

**Queremos que usted sea el que maneja su propia salud, al centro de cada decisión.** Su familia y amigos les brindan soporte, proveen cuidado, y le pueden ayudar tomar decisiones. Nosotros los invitamos a que sean parte de su cuidado.

**Su proveedor de cuidado médico/dentista** puede ser su doctor familiar, dentista, un asistente médico, o una enfermera calificada para ejercer la medicina. Usted establece la relación con su médico/dentista para establecer chequeos rutinarios y exámenes. Su médico/dentista conoce su médico/dental historia y puede ordenar los exámenes correctos y el cuidado de especialista para satisfacer sus necesidades.

**Otros miembros del equipo en su hogar médico/dentista** pueden incluir a la enfermera, la recepcionista, el asistente médico/dentista, un consejero, un coordinador de cuidado, y otras personas con quien usted entre en contacto aquí.

**¡USTED es el miembro más importante de este equipo!**

### Su hogar médico/dental está diseñado para ofrecerles siguientes beneficios:

**Acceso fácil:** Citas para el mismo día y médico/dentista disponibles fuera de las horas de oficina.

**Enfoque en el equipo:** Equipo de salud que trabaja juntos y se comunica en el idioma que usted prefiere y entiende.

**Administración de cuidado:** Su plan de cuidado considera sus necesidades y estilo de vida para ayudarle a tomar decisiones sobre su salud y monitorear su progreso.

**Seguimiento de cuidado:** Un miembro del equipo médico/dentista se comunica con usted sobre el seguimiento del cuidado después de su visita a un especialista, visitas a la sala de emergencia, después de su salida del hospital, o si tiene laboratorios u otros servicios fuera de la clínica.

## Responsabilidades del paciente y del equipo en el hogar médico/dental

**Como paciente y miembro del equipo de cuidado médico/dentista, yo:**

- Traeré todas las preguntas que tenga a cada cita
- Les diré como me siento y como afecta mi vida
- Haré preguntas cuando no entienda
- Ayudaré a crear mi plan de cuidado y seguiré mi progreso
- Les diré cuando reciba cuidado médico en algún otro lugar
- Traeré la lista de todas mis medicinas y suplementos que uso a cada cita
- Llenaré mis recetas de medicamentos con tiempo, usare los medicamentos como me los recetaron, y les diré si tengo problemas con ellos
- Pediré ayuda o asistencia cuando la necesite

**Como su equipo de cuidado médico/dentista, nosotros:**

- Respetaremos los valores y necesidades de usted y su familia
- Les pediremos que tomen parte en su cuidado médico/dental
- Respetaremos su cultura utilizando el idioma que usted entiende
- Ayudaremos en crear metas de salud y crear un plan de cuidado adecuado para usted
- Vamos a seguir el cuidado que usted recibe de otros especialistas
- Preguntaremos por sus ideas sobre cómo podemos mejorar su cuidado médico/dental
- Le ofreceremos citas cuando usted esté disponible
- Explicaremos sus resultados de laboratorio y que puede esperar
- Lo ayudaremos a recibir servicios adicionales cuando usted los necesite
- Nos mantendremos en contacto con usted y lo acompañaremos en el camino de su salud